

REKO-ringens effekter: Relationsmat för producent och konsument



Sveriges första utvärdering av REKO-ringar

Mia Magnusson, projektledare Hållbar Landsbygd Sjuhärad

Webinarium Landsbygdsnätverket 2019-05-07

Upplägg

- Kort om Hållbar Landsbygd Sjuhärad
- Kort om vad REKO är
- Varför ville vi utvärdera?
- Resultat – producent, konsument, relationsmat
- Nästa steg?
- Frågestund!



Hållbar Landsbygd Sjuhärad



Hållbar Landsbygd Sjuhärad vill skapa en bild av hur man kan leva, verka, arbeta och utveckla näringar hållbart på landsbygden i Sjuhärad. Göra Västra Götaland till en modell för hållbar landsbygdsutveckling och samspel stad/land. Projektet pågår tre år och finansieras av Boråsregionen/Sjuhärads Kommunalförbund.

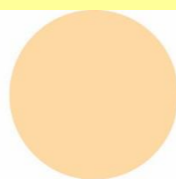


@hallbarlandsbygdsjuharad

Mia Magnusson, projektledare

Mia.magnusson@boras.se, 033-353369

Boråsregionen
Sjuhärads kommunalförbund



A photograph of a man with a mustache, wearing a dark brown jacket over a dark shirt, pointing his right index finger upwards. He is looking upwards and to the right. The background is a blurred indoor setting with warm lights and other people.

Avstamp i Sjuhärad

– Thomas Snellman, grundare REKO-ring
Finland. Föreläsning i Borås 25 januari 2017

Foto: Mia Höglund,
Borås Tidning



”Känner mig lika rik varje gång jag åker hem med korgar fulla av mat”

Foto: Pernilla Rudenwall,
Ulricehamns Tidning

Vad är REKO-ring?

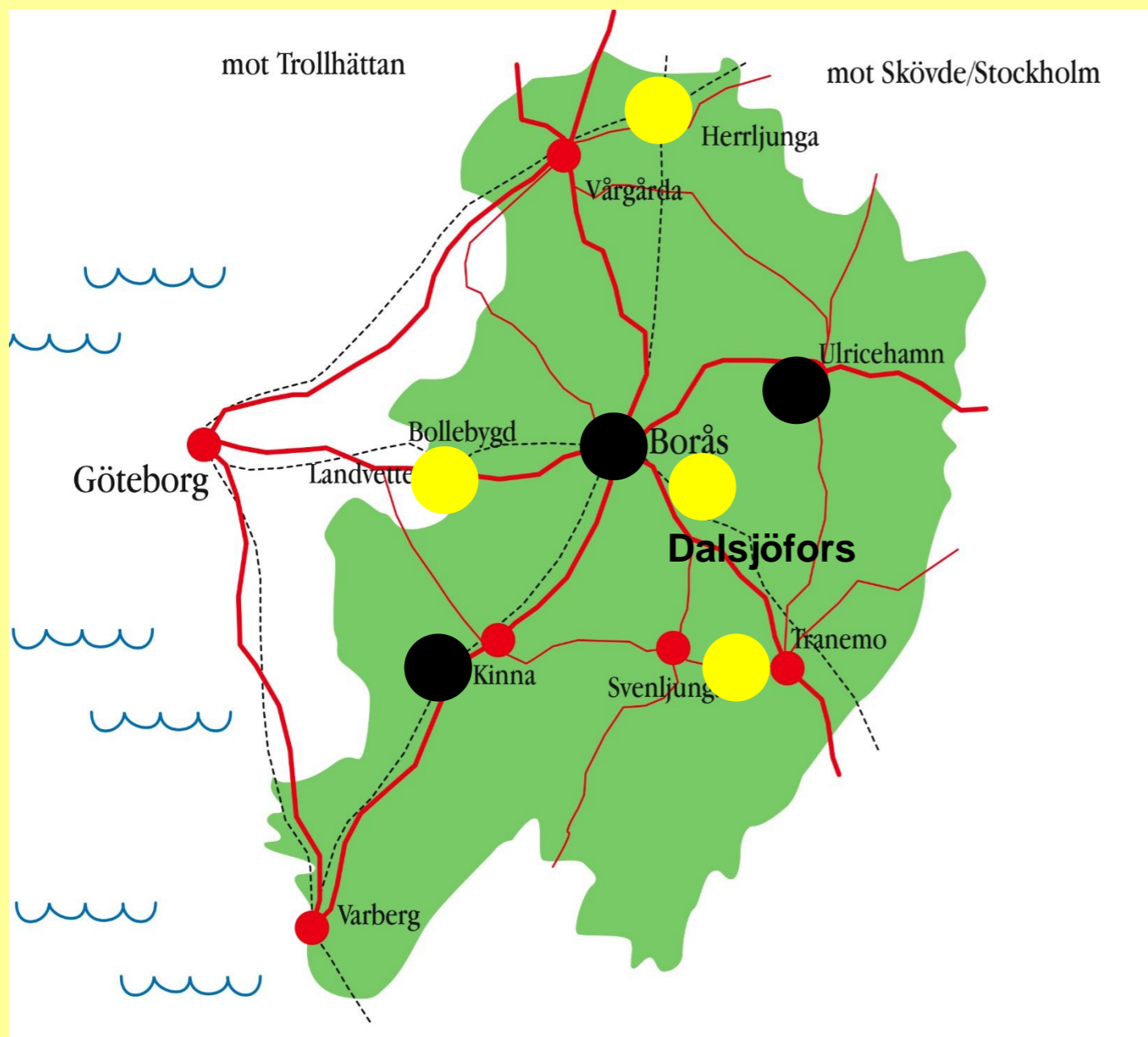
- **Handel av lokalproducerad mat utan mellanhänder.**
- **Digital plattform. Oftast Facebook-grupper eller Local Food Nodes**
- **Utlämning på bestämd plats, bestämd tid.**
- **REKO-ring ägs inte av någon.**
- **125 st i Sverige (störst i Finland, över 200 st)**
- **250.000 pers är med i REKO-ringar i Sverige**



**Hållbar
Landsbygd
Sjuhärad**

REKO-ringar Sjuhärad

från mars 2017 – idag



- REKO-ringar i utvärderingen
Borås, Ulricehamn och Mark (i Skene)
- REKO-ringar efter utvärderingen
(Dalsjöfors, Bollebygd, Herrljunga och Kind-Svenljunga/Tranemo)

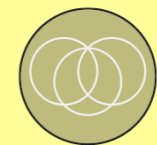
Varför utvärdera?

Bidrar REKO-ring till en mer hållbar landsbygd?

Lever REKO-ringar upp till benämningen ”relationsmat”?



Är REKO så bra som det känns?



**Hållbar
Landsbygd
Sjuhärad**

Bidrar REKO-ring till en mer hållbar landsbygd

ett mer hållbart
samhälle?

JA!

**Reko bidrar till hållbarhet på riktigt: där alla
tre hållbarhetsdimensionerna möts**



”Jag drar in en normal dagskassa på en timme”

”Jag behöver inte chanssa på att ta med nåt. Det som är sålt är sålt.”



**Hållbar
Landsbygd
Sjuhärad**

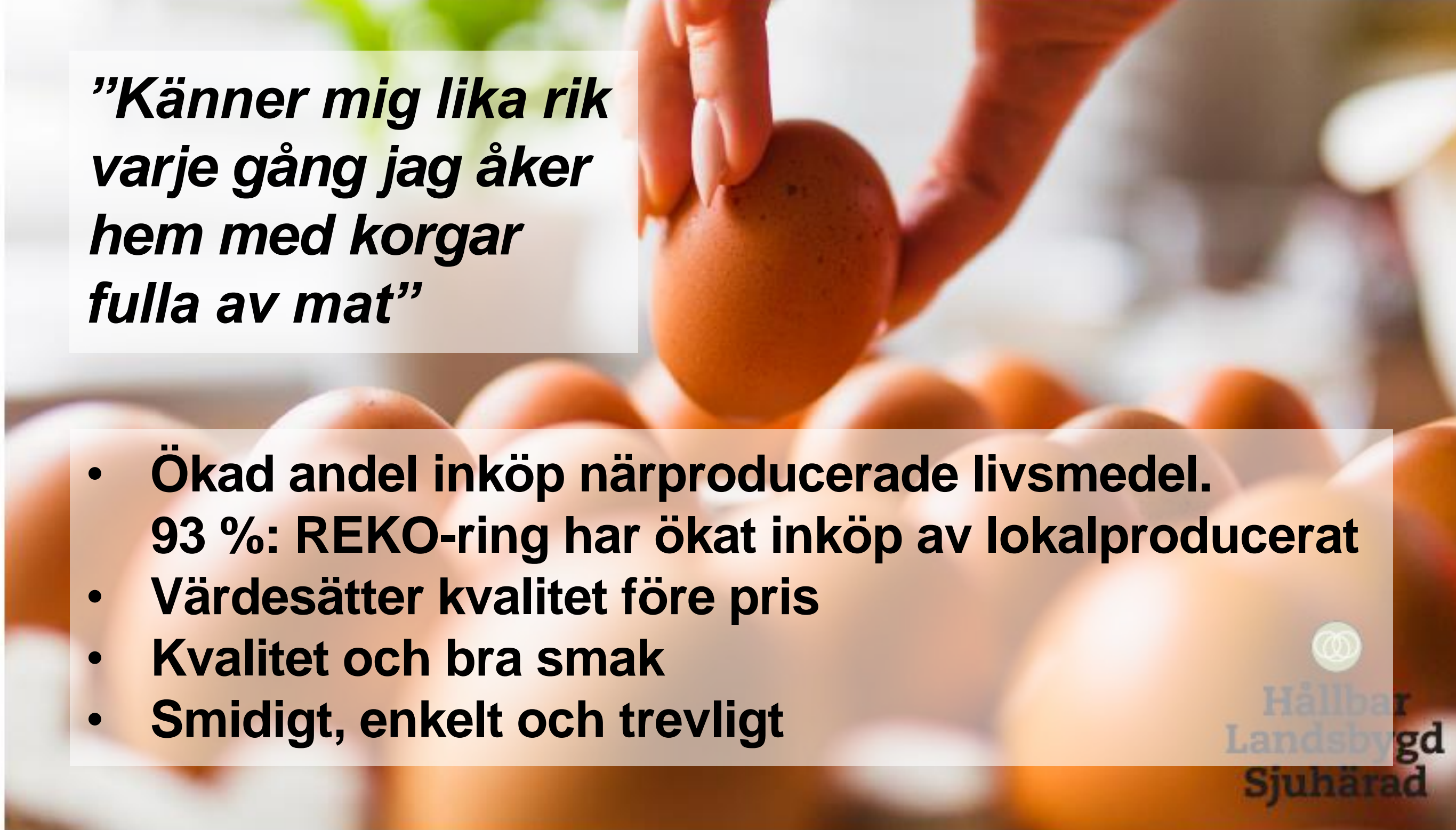
**Producentperspektiv på REKO-ring:
Närproducerat stimulerar lokal ekonomi**

Glad, peppad, framtidstro



***”Nu står här en
hyfsat fräsch
traktor. Hade inte
vart värt köpa den
utan REKO-ring”***

***”Ibland är jag jättetrött när jag åker iväg men
så får jag härliga möten med människor och
känner mig pigg när jag är klar”***



***”Känner mig lika rik
varje gång jag åker
hem med korgar
fulla av mat”***

- **Ökad andel inköp närproducerade livsmedel.**
- **93 %: REKO-ring har ökat inköp av lokalproducerat**
- **Värdesätter kvalitet före pris**
- **Kvalitet och bra smak**
- **Smidigt, enkelt och trevligt**


Hållbar
Landsbygd
Sjuhärad

**Konsumentperspektiv på REKO-ring:
Kvalitet och produktionkännedom**

Ökad medvetenhet

*”Mitt barn får med sig
förståelse för
matproduktion och att
man ska ha respekt och
inte kasta för mycket.”*



- **72 % pratat med familj och vänner om REKO-ring**
- **Maten får ett ansikte – slänger mindre mat**
- **Nytt tänk – miljö, kvalitet, matsvinn, förståelse
ursprung, säsong**

”Du får en kontakt med den som faktiskt producerat det en äter. Man får se ett ansikte bakom, inte bara en skylt vad varan kostar. Det är ju faktiskt någon som gör grejerna också.”




**Hållbar
Landsbygd
Sjuhärad**

REKO-ring:

Relationsmat för social hållbarhet

- 
- **En slående majoritet tycker REKO-ring ger något annat värde än själva köpet. 20,5 % fyllde även i alla fyra Ja-påståenden.**
 - **Konsumenten är lojal, kan anpassa beteende efter producent**
 - **Mer nätverkande mellan producenter**

Foto: Louise Olsson,
Borås Tidning

Relationsmat

”Glad att det finns, härligt initiativ!”

”Det blir mer som en förlängning av butiken. Här träffar jag också kunden direkt och kan ha en diskussion om produkten.”

”Vi handlar av andra producenter på utlämning. Det är ju jättesmidigt när man ändå är där.”



Ett tveeggat verktyg

- 92 % konsumenter anser Facebook vara ett bra verktyg (dock delades enkäten framförallt via Facebook... 😊)
- Öppenhet för att testa annat digitalt verktyg som underlättar administration och stress
- Facebook förmodligen nyckeln till framgång!



”... för min del funkar Facebook men om det finns bättre sätt som underlättar för producenter skulle jag gärna prova.”

Hållbarhet på riktigt

Miljömässig dimension:

- 🌱 minskat matsvinn
- 🌱 ökad medvetenhet om matens ursprung, vilken mat som är i säsong och kvalitet
- 🌱 ökat inköp av lokalproducerat
- 🌱 konsumenter värdesätter maten mer



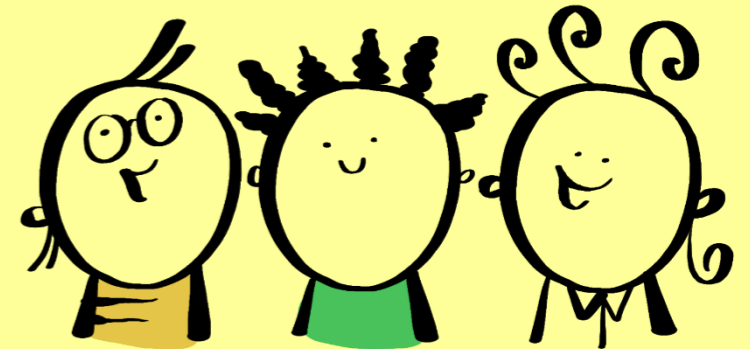
Hållbarhet på riktigt

Social dimension:

♥ ökade relationer mellan konsument-konsument, konsument-producent, producent-producent

♥ konsument känner lojalitet mot producenter

♥ mer värden än själva köpet. Maten får ett ansikte: relationsmat



Hållbarhet på riktigt

Ekonomisk dimension:

💰 Reko leder till ökade investeringar och nya företag. Framtidstro.

💰 samarbeten och nya produkter producenter emellan

💰 ökad självförsörjningsgrad

💰 bättre hantering av resurser

💰 stärker lokal ekonomi



Nästa steg



- Träffar för äldre – visa hur man beställer
- Reko-ring i besöksnäringsspektiv?
- Uppföljande undersökning 2020, två år efter första.
- ALLA får använda resultaten och kopiera frågorna!
Finns att hämta här:
www.boras.se/hallbarlandsbygd7H
- Hoppas på forskning kring REKO!



FRÅGOR?



***Mia Magnusson, miljöutredare
Borås Stad***

***Projektledare Hållbar Landsbygd
Sjuhärad (beställare utvärdering
REKO-ringar)***



@hallbarlandsbygdsjuharad

Kontakt: Mia.magnusson@boras.se, 033-353369

Linkedin: <https://www.linkedin.com/in/miamag/>

Facebook: <https://www.facebook.com/MiljoMia>



**Hållbar
Landsbygd
Sjuhärad**